

Libre de látex natural



Material Ergonómico



Material Transpirable



Material Anti-alérgico



Material Ignífugo



Uso a 1 cara



Apto para Rayos X



Peso del núcleo



Peso máximo de paciente

Colchón antiescaras

Colchón desarrollado para su uso terapéutico en ambientes hospitalarios y sociosanitarios, para pacientes con riesgo bajo de ulceración, así como para paliar las úlceras por presión hasta grado I.

Gracias a las capacidades de las espumas se convierte en un colchón muy envolvente y resistente, capaz de adaptarse a cualquier paciente, llegando a soportar un peso máximo de paciente de **190 Kg.**

Composición del Núcleo

Espuma de poliuretano ignífuga de alta densidad (35 kg/m^3) y alta resiliencia (HR) que le confiere a este producto una máxima capacidad de recuperación, un gran poder de amortiguación y una gran resistencia al desgarro.

Esta espuma dispone de un alto Factor de Soporte elevado (3 kPa) que permite una sensación externa suave con un soporte interno firme.

La espuma tiene una estructura celular de poro abierto, sistema Airflow, que le ayuda a aumentar el soporte, confort y durabilidad.

Espuma con máxima transpirabilidad (según ISO 9237:995) conseguida mediante un proceso de fabricación de células abiertas.

Características del colchón

Sistema de canales con división de cinco zonas, que facilitan el plegado para las articulaciones de la cama, pudiéndose adaptar a distintos modelos de camas.

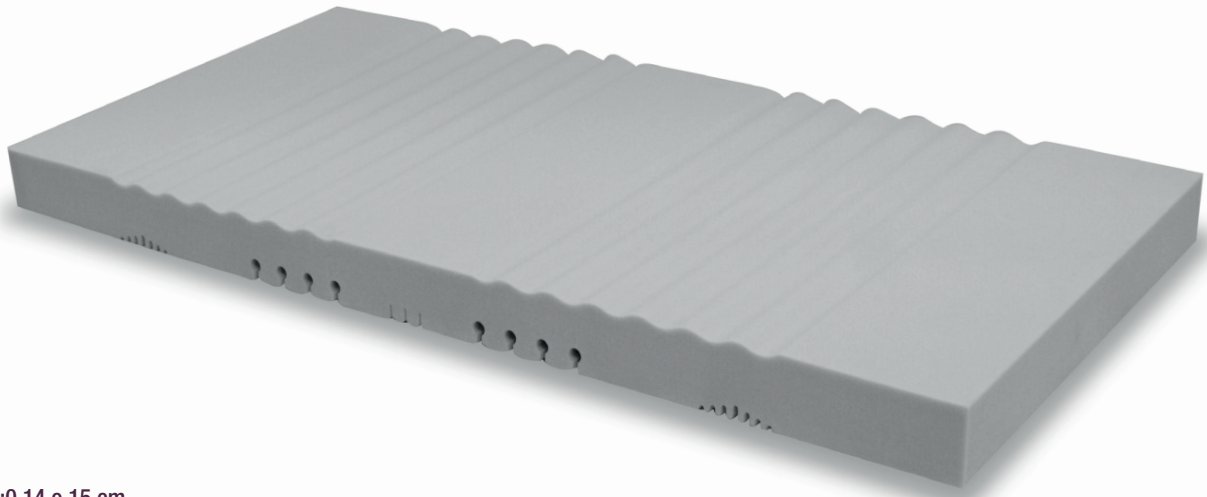
Ondulado en la parte superior, dividiendo la superficie en 5 zonas. Las zonas de ondulado se encuentran en las zonas hombros y caderas, para favorecer la adaptabilidad progresiva del paciente.

Espuma de poliuretano ignífuga de acuerdo a la normativa UNE EN 597-1 y EN 597-2 / BS 5852:2 CRIB5.

Todas las espumas cuentan con certificado Oeko-Tex clase I y REACH.

Núcleo simétrico que permite utilizar indistintamente la zona de cabeza y de pies.





Altura total: 0 14 o 15 cm

Dimensiones estándar disponibles

Longitud total	Ancho total				
	80 cm.	85 cm.	90 cm.	105 cm.	120 cm.
180 cm.					
190 cm.		●	●		
195 cm.	●				
200 cm.		●	●		

Existe la posibilidad de realizar el colchón en medidas desde 80x190 cm hasta 90x205 cm.

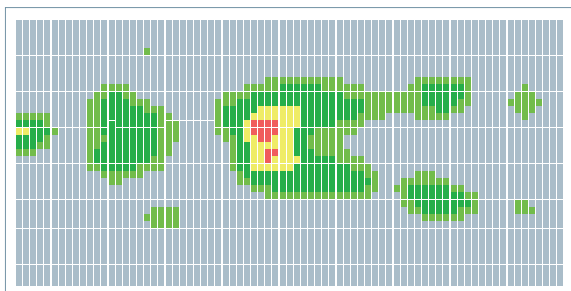
Mapa de Presión

El ensayo de presiones de contacto, muestra como el usuario modelo mantiene en contacto la mayoría de las partes de su cuerpo, esté en la posición que esté colocado, por lo que hay una elevada superficie de contacto entre el colchón y el usuario, evitándose elevados puntos de presión que podrían provocar la aparición de úlceras por presión.

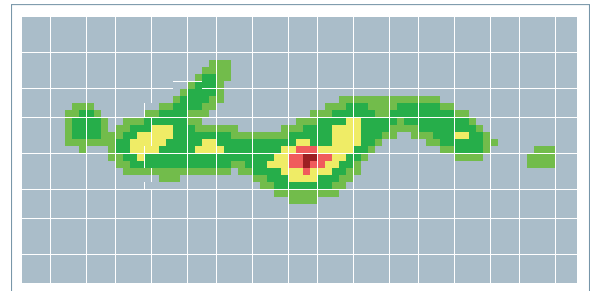
El ensayo demostró que es un colchón destinado para su uso con pacientes que deben estar encamados, pero no durante largos periodos de tiempo.

En posiciones como decúbito supino o en posición Fowler, la presión media mostrada alcanzó los 30 mmHg.

En otras posiciones, como decúbito lateral o sentado, el modelo estuvo en 35 mmHg.



Ensayo realizado con mujer de 65 Kg y altura 170 cm.



Ensayo realizado con mujer de 65 Kg y altura 170 cm.

