



# BORA

Cuidado avanzado con un diseño único



## BORA KALA



- Barandillas partidas telescópicas.
- Lecho de HPL.
- Mando con llave de bloqueo.
- Ruedas dobles Ø 100 mm; una direccional.
- Palanca de frenado simultáneo.

Pintura Antimicrobiana

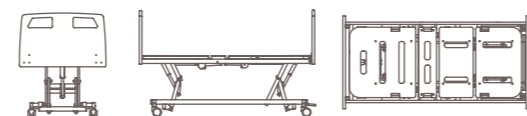


### Características

- Cama articulada en cuatro planos y con sistema de elevación por doble compás, de accionamiento completamente eléctrico. Rango de elevación de 23'5 a 83'5 cm, para prevención de daños por caídas. La cama se puede desplazar en cualquier altura.
- Gran estabilidad de la cama gracias a la longitud del carro y al sistema de elevación mediante doble compás.
- Lecho con sistema de doble regresión para prevención de UPP's. La regresión combinada (14 cm) en los tramos tórax y muslos libera la presión en las zonas abdominal y sacra respectivamente, acción que previene la formación de UPP's en usuarios encamados.
- Posiciones trendelenburg y antitrendelenburg de 15° y 16°, respectivamente, con detector de horizontabilidad a cualquier altura.
- Cuatro ruedas dobles de 100 mm, con frenado simultáneo mediante palanca central en el piecero. Posición direccional.
- Gracias a su diseño versátil, la gama de camas Bora permite anclar al somier tres tipos de barandillas completamente diferentes que otorgan distintos niveles de seguridad y de movilidad al usuario.
- Soportes para potencia y portasueros en el cabecero de la cama. Recubiertos en poliamida para evitar ruidos y oxidaciones.
- Actuadores lineales con protección IP66, que garantizan una mayor protección frente a la entrada de líquidos que pueden dañar el motor en comparación con un motor estándar.
- Mando retroiluminado con funciones terapéuticas preprogramadas de silla cardíaca y CPR y con bloqueo de funciones.
- La cama Bora está preparada según la normativa UNE EN 60601-2-52 en cualquiera de sus configuraciones.

### Información Técnica

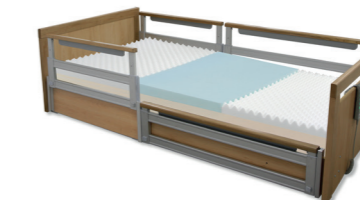
|                                                           |                 |
|-----------------------------------------------------------|-----------------|
| Longitud total con cabecero y piecero.                    | 204 cm ± 1 cm.  |
| Longitud total con cabecero y piecero ( <b>BoraMed</b> ). | 214 cm ± 1 cm.  |
| Anchura total con <b>barandilla telescópica</b> .         | 102 cm ± 1 cm.  |
| Anchura total con <b>barandilla continua</b> .            | 104 cm ± 1 cm.  |
| Anchura total con <b>barandilla de tubo</b> .             | 101 cm ± 1 cm.  |
| Altura en posición baja.                                  | 23'5 cm ± 1 cm. |
| Altura en posición alta.                                  | 83'5 cm ± 1 cm. |
| Trendelenburg / Antitrendelenburg.                        | 15° / 16° ± 1°. |
| Peso máximo del paciente.                                 | 180 kg.         |
| Carga máxima de seguridad (SWL).                          | 270 kg.         |



|              |                |                              |                       |
|--------------|----------------|------------------------------|-----------------------|
| Nº de lechos | Longitud total | Ancho total                  | Altura                |
| 4            | 204 cm         | 102 cm                       | 23'5 / 43'5 / 83'5 cm |
| SWL          | MPW            | Trend / Antitrend            | CPR                   |
| 270 Kg       | 180 Kg         | Trend: 15°<br>Antitrend: 16° | Silla Cardíaca        |

### Salida de la cama

Parada intermedia automática a 43'5 cm del suelo, consiguiendo una altura del asiento para movilización segura. Además, la barandilla superior ayuda a la incorporación del usuario ofreciendo un punto de apoyo estable al levantarse.



### Seguridad y calidad

Barandillas telescópicas fabricadas mediante la combinación de la madera maciza y el aluminio, sin hueco ni poste central. Ofrecen una protección integral, cubriendo toda la longitud del somier y permiten distintos grados de ayuda a la movilización.



### Triple grado de protección

La doble altura de las barandillas, ofrece distintos grados de protección al usuario (sin protección, parcial o integral), adaptándose en cada momento a su autonomía y capacidad.

Cada barandilla dispone de un sistema de bloqueo y desbloqueo individual.

### Ayuda a la incorporación

Las barandillas superiores no superan el eje de articulación del tronco, de forma que sirven de ayuda a la incorporación.

## ●●● BORA Merak



- Barandillas de madera continua.
- Lecho de ABS.
- Mando con llave de bloqueo.
- Ruedas dobles Ø 100 mm; una direccional.
- Palanca de frenado simultáneo.

Pintura  
Antimicrobiana



| Nº de lechos | Longitud total | Ancho total | Altura                |
|--------------|----------------|-------------|-----------------------|
| 4            | 203 cm         | 104 cm      | 23'5 / 43'5 / 83'5 cm |

|        |        |                              |     |                |
|--------|--------|------------------------------|-----|----------------|
| SWL    | MPW    | Trend / Antitrend            | CPR | Silla Cardíaca |
| 270 Kg | 180 Kg | Trend: 15°<br>Antitrend: 16° |     |                |

\*Características comunes a toda la gama Bora



### Silla Cardíaca / Trend-Antitrend/ CPR

Estas posiciones están preprogramadas en los controles electrónicos del mando. La sucesión de movimientos necesarios para conseguirlas sigue una pauta de orden e intervalos para mejorar la ergonomía y seguridad del usuario.



### Rango de elevación 23'5-83'5 cm

La altura en posición inferior, 23'5 cm, permite menores daños en caso de caída, mientras que en su posición elevada, 83'5 cm, facilita el trabajo del personal asistencial.

### Posicionamiento de pies

El tramo de pies se puede ajustar de manera independiente gracias a un amortiguador.

Esta función está destinada a facilitar la circulación de retorno, resultando especialmente útil en usuarios con problemas vasculares.



### Doble autoregresión

La regresión combinada en los tramos del tórax y de los muslos libera la presión en las zonas abdominal y sacra respectivamente, acción que previene la formación de UPP's. Además, proporciona mayor confort al usuario.

## ●●● BORA Class



- Barandillas plegable de 4 tubos.
- Lecho de ABS.
- Mando con llave de bloqueo.
- Ruedas dobles Ø 100 mm; una direccional.
- Palanca de frenado simultáneo.

Pintura  
Antimicrobiana



| Nº de lechos | Longitud total | Ancho total | Altura                |
|--------------|----------------|-------------|-----------------------|
| 4            | 203 cm         | 101 cm      | 23'5 / 43'5 / 83'5 cm |

|        |        |                              |     |                |
|--------|--------|------------------------------|-----|----------------|
| SWL    | MPW    | Trend / Antitrend            | CPR | Silla Cardíaca |
| 270 Kg | 180 Kg | Trend: 15°<br>Antitrend: 16° |     |                |

\*Características comunes a toda la gama Bora



### Sistema de frenado simultáneo

Accionable desde el piecero a cualquier altura que se encuentre la cama. Aportando mayor seguridad y mejor accesibilidad favoreciendo al personal asistencial en sus labores.

Excelente acceso de grúas (13 cm).



### Lecho de HPL

Lecho fabricado en HPL, material ignífugo, hidrófugo, antifúngico y de gran resistencia al rayado.

Extraíble sin herramientas para su fácil limpieza y desinfección.



### Detector de horizontalidad

Parada automática de la cama al detectar la posición horizontal al pasar de Trendelenburg a Antitrendelenburg. En cualquier altura de la cama. Ahorra movimientos innecesarios y garantiza el confort del usuario.



### Lecho de ABS

Lecho fabricado en ABS, plástico sanitario.

Gracias a la ligereza del material, se facilita la extracción de los lechos sin el uso de herramientas, beneficiando a su limpieza y desinfección.

## ●●● BORA Med



- Cabecero / Piecero hospitalario.
- Discos de protección.
- Barandillas plegable de 4 tubos.
- Soporte para accesorios (4 uds).
- Zona de anclaje para sistemas de sujeción (6 uds).
- Ruedas dobles Ø 100 mm; una direccional.
- Palanca de frenado simultáneo.

**Pintura Antimicrobiana**

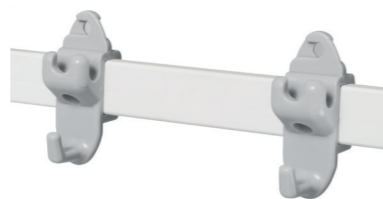


| Nº de lechos  | Longitud total | Ancho total                                       | Altura                |
|---------------|----------------|---------------------------------------------------|-----------------------|
| 4             | 214 cm         | 101 cm                                            | 23'5 / 43'5 / 83'5 cm |
| SWL<br>270 Kg | MPW<br>180 Kg  | Trend / Antitrend<br>Trend: 15°<br>Antitrend: 16° | CPR<br>Silla Cardíaca |



### Protección bilateral

Barandillas plegables de cuatro tubos de acero, con bloqueo automático en su posición elevada y sistema de desbloqueo mediante doble movimiento de seguridad.



### Soporte para drenajes

A ambos lados de la cama se incorporan barras con cuatro ganchos de plásticos, en cada una, cuya función es la sujeción de drenajes, sondas, bolsas de orina o accesorios.



### CPR Mecánico

Sistema de posicionado manual ante casos de emergencia, con accionamiento ubicado en la zona central, a ambos lados de la cama.



### Cabecero y Piecero extraíbles

Cabecero y piecero fabricados en polipropileno, de fácil extracción sin herramienta y con una sola mano.

Discos de protección en las cuatro esquinas, minimizando el deterioro de la cama.

\* Opción de vinilo personalizable.

## ●●● Configuraciones disponibles BORA



### Mando enfermería

Mando enfermería avanzado que incorpora posiciones terapéuticas y de emergencia preprogramadas: Salida segura, silla cardíaca, posición de exploración, trend de emergencia, CPR y parada automática del respaldo a 30°.

Indicadores luminosos de posicionamiento de usuario, bloqueo de funciones y batería.

●●● Válido para: Kala / Merak / Class / Med



### Mando enfermería + Mando paciente

Combinación de doble mando de control, independiente para cada usuario.

El mando paciente puede ser bloqueado por el de enfermería para evitar usos indebidos por los usuarios encamados.

●●● Válido para: Kala / Merak / Class / Med



### Batería recargable

Batería recargable para permitir el manejo de la cama en caso de encontrarse sin suministro eléctrico.

●●● Válido para: Kala / Merak / Class / Med



### Luz bajo cama

Luz para orientar tanto al usuario encamado durante la salida de la cama por la noche, como para ayudar al personal sanitario.

Asimismo constituye un indicador luminoso automático de altura mínima de la cama.

●●● Válido para: Kala / Merak / Class / Med



### Ruedas metálicas Ø 125 mm.

Ruedas metálicas giratorias de diámetro 125 mm, siendo una de ellas direccional.

Al incluir dichas ruedas, las alturas de la cama varían; bajando a una altura mínima de 28 cm y subiendo hasta una máxima de 88 cm.

●●● Válido para: Kala / Merak / Class / Med



### Lecho extensible

Sistema manual de extensión del lecho, con alargamiento de hasta 20 cm.

Consigue adaptar el lecho a cualquier usuario encamado, aumentando la comodidad y el bienestar de éste.

●●● Válido para: Kala / Class / Med



### CPR Mecánico

Sistema de posicionado manual ante casos de emergencia, con accionamiento ubicado en la zona central, a ambos lados de la cama.

●●● Válido para: Merak / Class / Med



### Barandillas de acero inoxidable

Barandillas plegables de cuatro tubos de acero inoxidable, con bloqueo automático en su posición elevada y sistema de desbloqueo mediante doble movimiento de seguridad.

Extraíbles o fijas a la estructura.

●●● Válido para: Class / Med